

La tecnologia brevettata Snowsound-Fiber è basata su morbide fibre acustiche di poliestere interconnesse, intrinsecamente ignifughe. L'interazione fra le speciali fibre acustiche e l'aria permette di ridurre il fastidioso riverbero acustico degli ambienti, migliorando la qualità della vita e del lavoro.

The patented Snowsound-Fiber technology is based on soft interwoven polyester acoustic fibers that are inherently fire-resistant. The interaction between the special acoustic fibers and air reduces the annoying acoustic reverberation in rooms while improving quality of life and work.

Composizione: fibre acustiche 100% poliestere

Composition: acoustic fibers 100% polyester

Peso: 460 (g/m²) - 667 (g/metro lineare)

Weight: 460 (g/m²) - 667 (g/linear meter)

Spessore (mm): 1,6

Thickness (mm): 1,6

Altezza rotolo (cm): 145 (tolleranza 0 + 3 cm)

Roll height (cm): 145 (tolerance 0 + 3 cm)

REAZIONE AL FUOCO

REACTION TO FIRE

Classe Italiana: Classe1. La prova è stata eseguita secondo i metodi di prova UNI 8456 e UNI 9174

Italian Class : Class1. Test executed according to UNI 8456 and UNI 9174

Euroclasse: B-s1, d0. Classificazione di reazione al fuoco secondo UNI EN 13501-1 eseguita in conformità alla UNI EN ISO 11925-2 e UNI EN 13823

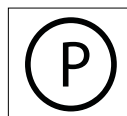
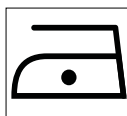
Euroclass: B-s1, d0. Reaction to fire classification according to UNI EN 13501-1, executed following UNI EN ISO 11925-2 and UNI EN 13823

Classe francese: Classe M1. La prova è stata eseguita secondo i metodi di prova NF P 92-503 (1995) / NF P 92-504 (1995) e NF P 92-505 (1995)

French Class : ClassM1. Test executed according to NF P 92-503 (1995) / NF P 92-504 (1995) and NF P 92-505 (1995)

MANUTENZIONE E LAVAGGIO

MAINTENANCE AND WASHING



100% RICICLABILE

100% RECYCLABLE

CERTIFICATO GREENGUARD GOLD

CERTIFIED GREENGUARD GOLD



RESISTENZA ALL'ABRASIONE (MARTINDALE)**25.000 cicli**

La prova è stata eseguita secondo i metodi di prova UNI EN ISO 12947-2:2000

ABRASION RESISTANCE OF FABRICS - MARTINDALE MACHINE METHOD**25.000 rubs***Test executed according to UNI EN ISO 12947-2:2000***DETERMINAZIONE DELLA TENDENZA DEI TESSUTI ALLA FORMAZIONE DI PELOSITA' SUPERFICIALE E DI PALLINE DI FIBRE (PILLING)****CLASSE 5 (5.000 cicli)**

La prova è stata eseguita secondo i metodi di prova UNI EN ISO 12945-2:2002

DETERMINATIONS OF FABRIC PROPENSITY TO SURFACE FUZZING AND TO PILLING**CLASS 5 (5.000 rubs)***Test executed according to UNI EN ISO 12945-2:2002***SOLIDITA' DEL COLORE ALLA LUCE ARTIFICIALE: Prova con lampada ad arco allo xeno (SCALA DEI BLU)****INDICE DI SOLIDITA' ALLA LUCE: 6/7**

La prova è stata eseguita secondo i metodi di prova UNI EN ISO 105-B02:2014

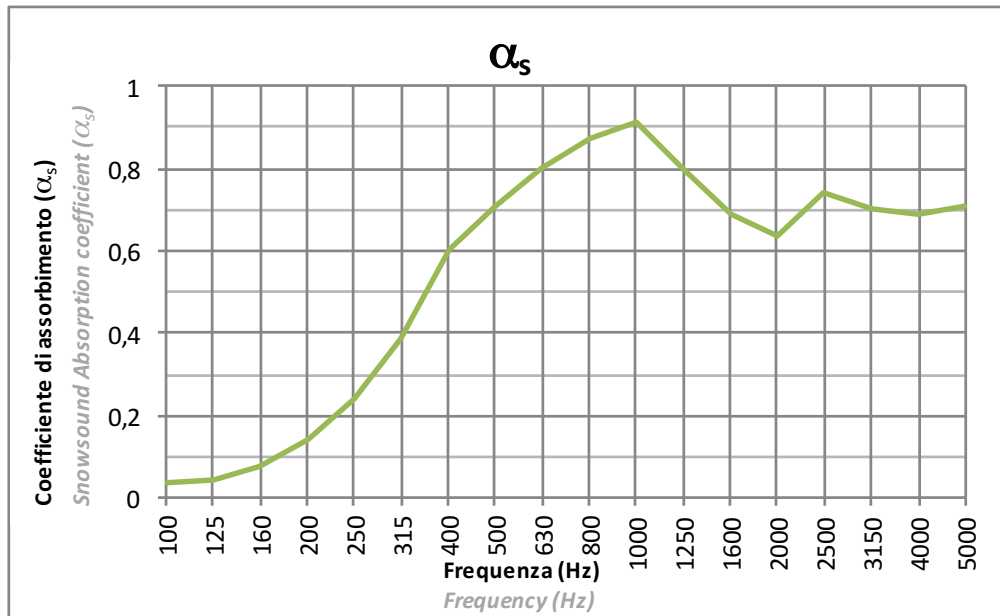
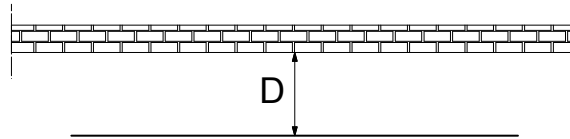
COLOUR FASTNESS TO ARTIFICIAL LIGHT: Xenon arc fading lamp test (BLUE SCALE)**FASTNESS INDEX: 6/7***Test executed according to UNI EN ISO 105-B02:2014***SOLIDITA' DEL COLORE ALLO SFREGAMENTO (SCALA DEI GRIGI)****Sfregamento a secco INDICE DI SOLIDITA' ALLO SFREGAMENTO: 5****Sfregamento a umido INDICE DI SOLIDITA' ALLO SFREGAMENTO: 5**

La prova è stata eseguita secondo i metodi di prova UNI EN ISO 105-X12:2016

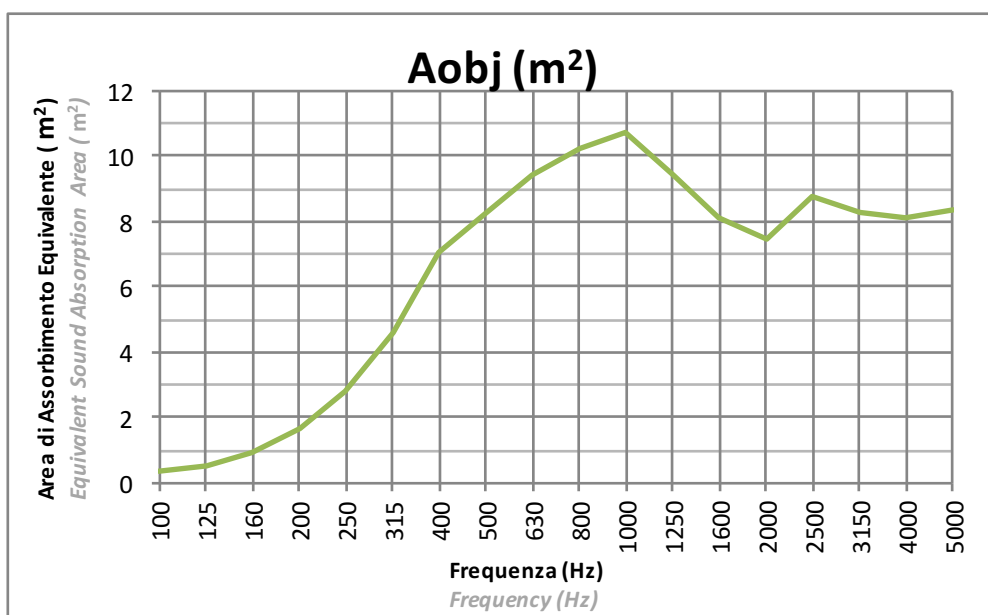
COLOUR FASTNESS TO RUBBING (GREY SCALE)**Dry rubbing STAINING INDEX: 5****Wet rubbing STAINING INDEX: 5***Test executed according to UNI EN ISO 105-X12:2016*

Tessuto: PLANARE
Fabric: PLANAR

Installazione: Distanza da parete 10cm (D=10cm)
Installation: Distance from the wall 10cm (D=10cm)



La prova è stata eseguita secondo le prescrizioni della norma UNI EN ISO 354
Test executed according to UNI EN ISO 354



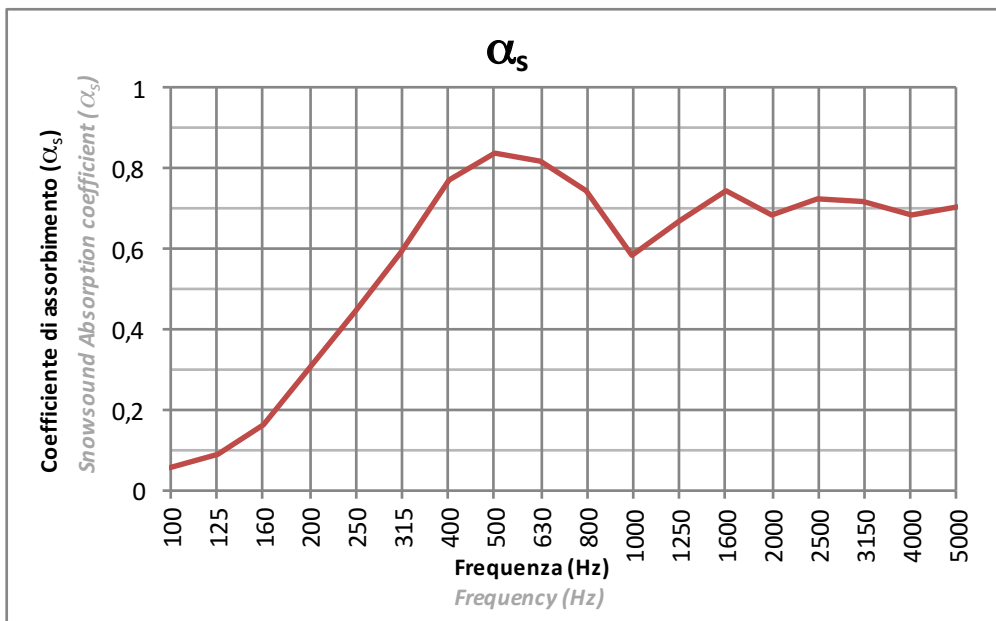
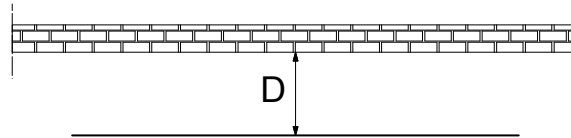
La prova è stata eseguita secondo le prescrizioni della norma UNI EN ISO 354
Test executed according to UNI EN ISO 354

Tessuto: PLANARE

Fabric: PLANAR

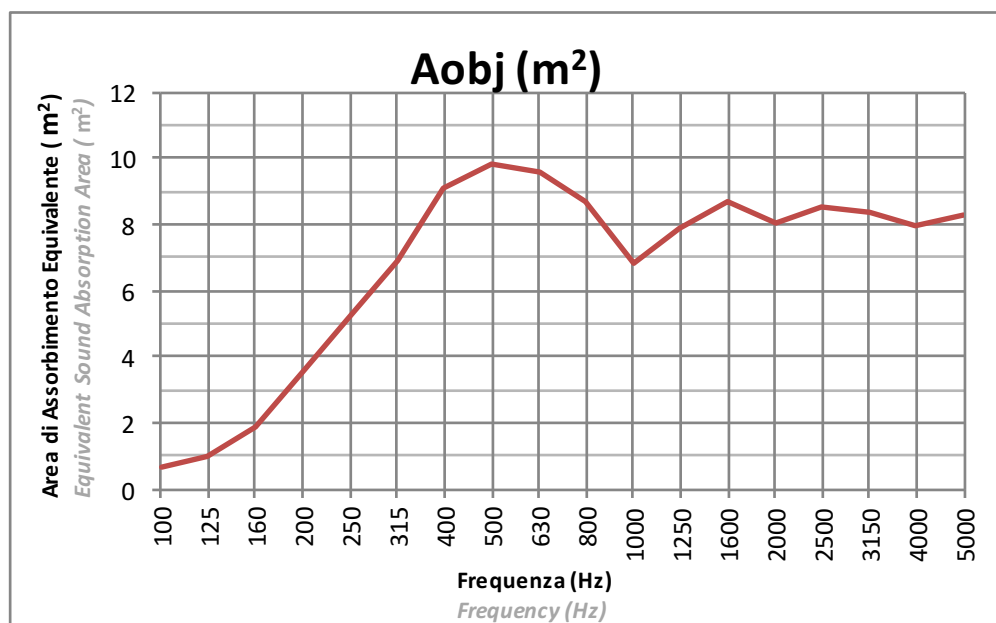
Installazione: Distanza da parete 20cm (D=20cm)

Installation: Distance from the wall 20cm (D=20cm)



La prova è stata eseguita secondo le prescrizioni della norma UNI EN ISO 354

Test executed according to UNI EN ISO 354

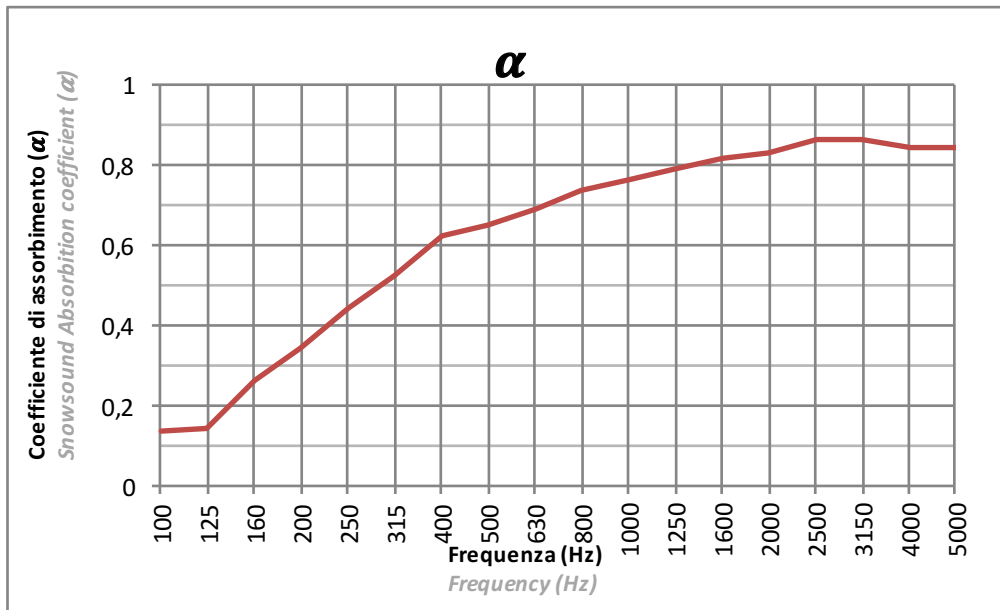
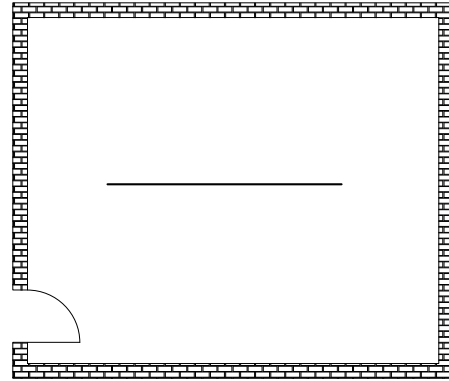


La prova è stata eseguita secondo le prescrizioni della norma UNI EN ISO 354

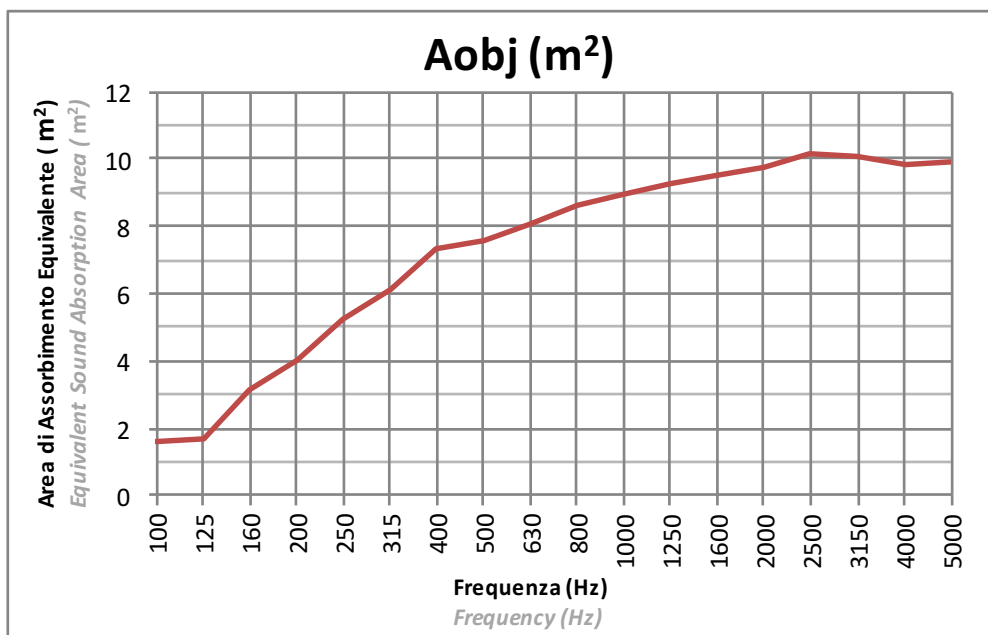
Test executed according to UNI EN ISO 354

Tessuto: PLANARE
Fabric: PLANAR

Installazione: CENTRO STANZA
Installation: CENTER OF THE ROOM



Procedura Sperimentale
Experimental Procedure



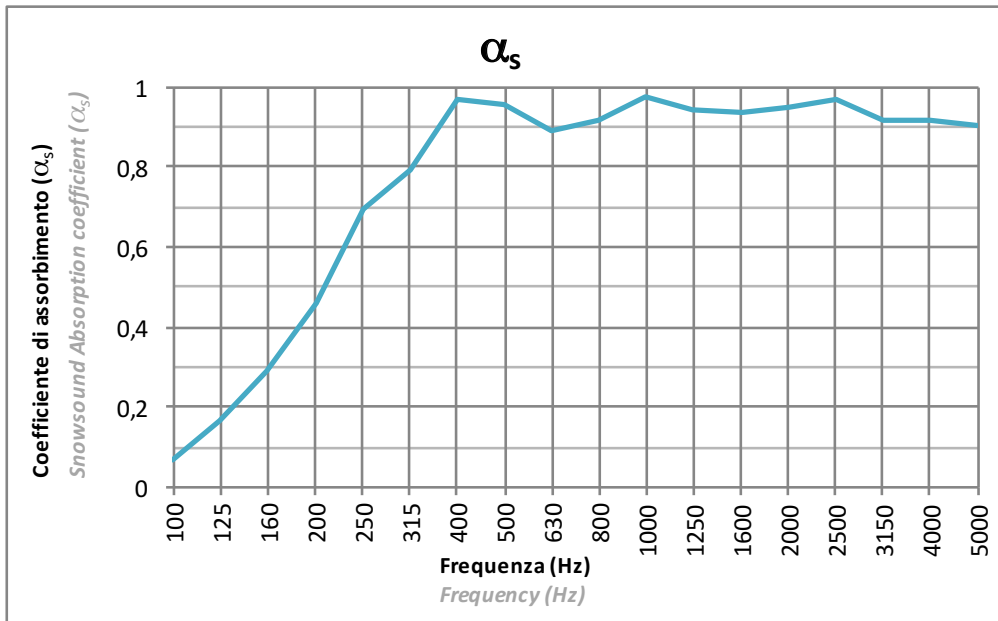
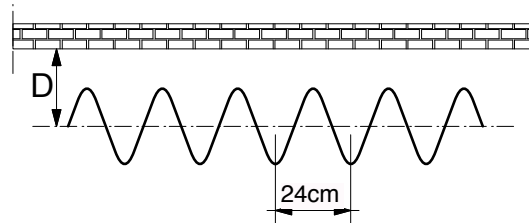
La prova è stata eseguita secondo le prescrizioni della norma UNI EN ISO 354
Test executed according to UNI EN ISO 354

Tessuto: ONDULATO a passo 24cm

Fabric: WAVY (24cm pace)

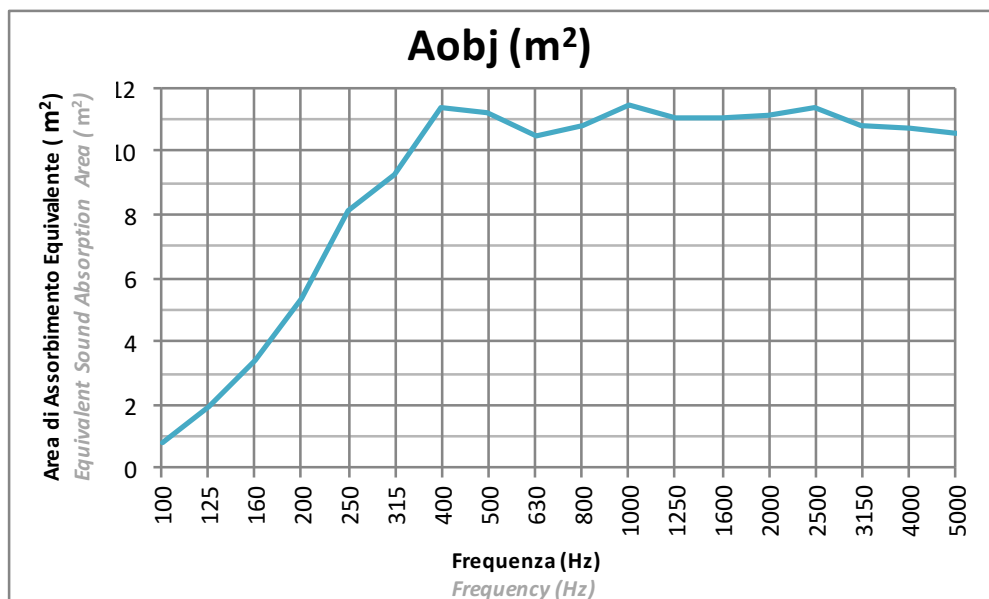
Installazione: Distanza dall'asse da parete 20cm (D=20cm)

Installation: Wall to axis distance 20cm (D=20cm)



La prova è stata eseguita secondo le prescrizioni della norma UNI EN ISO 354

Test executed according to UNI EN ISO 354

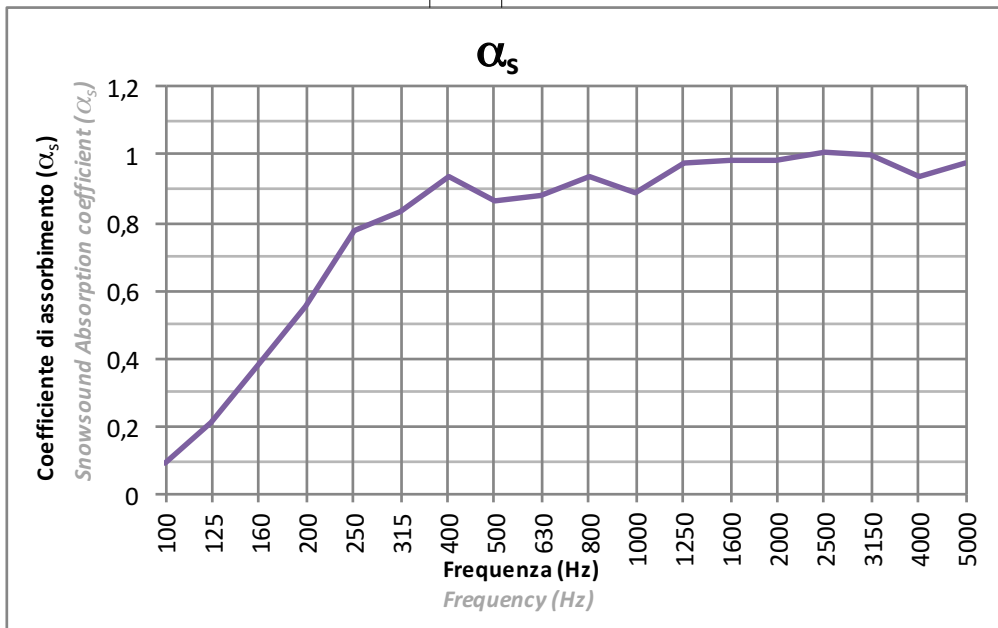
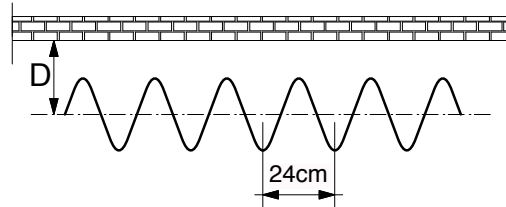


La prova è stata eseguita secondo le prescrizioni della norma UNI EN ISO 354

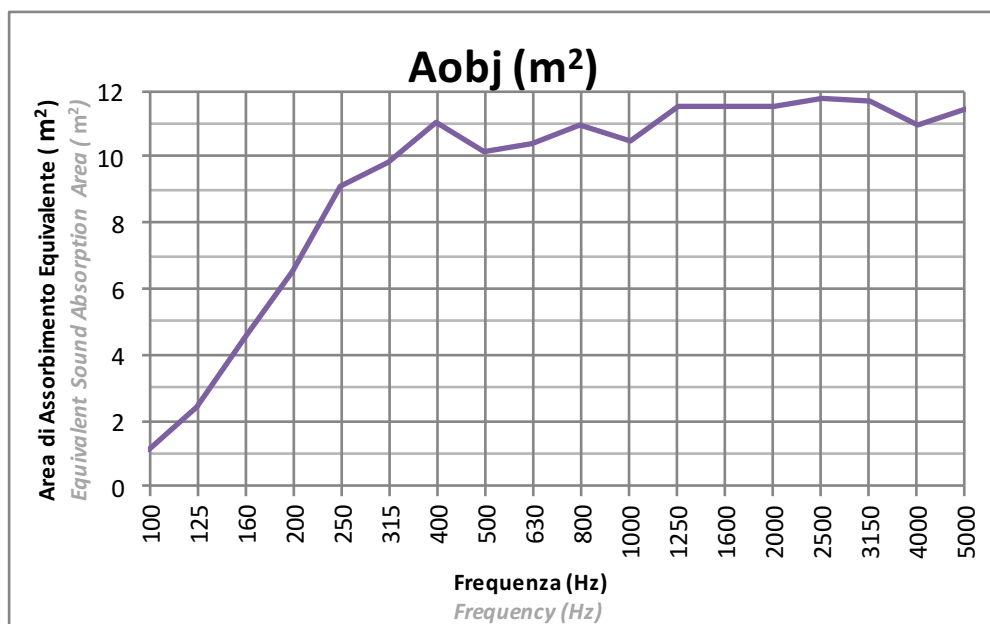
Test executed according to UNI EN ISO 354

Tessuto: ONDULATO a passo 24cm
Fabric: WAVY (24cm pace)

Installazione: Distanza dall'asse da parete 30cm (D=30cm)
Installation: Wall to axis distance 30cm (D=30cm)



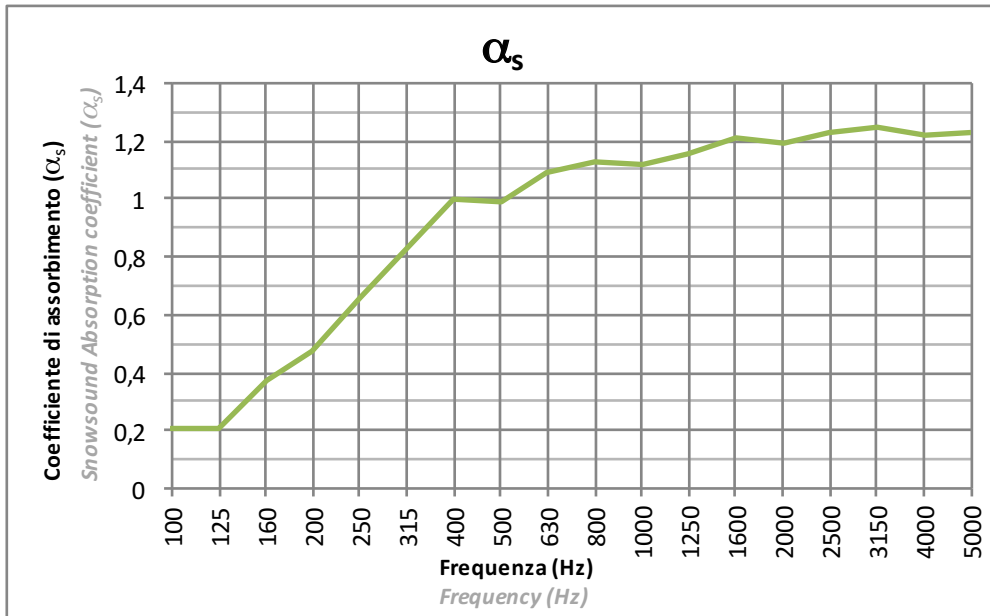
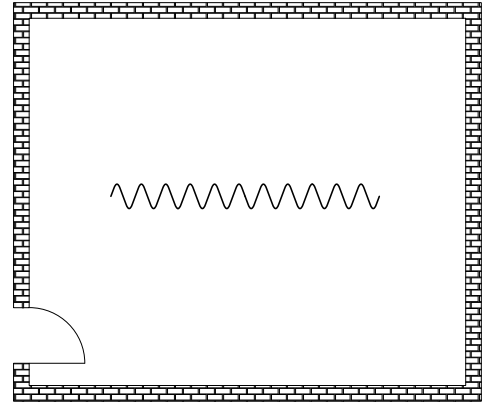
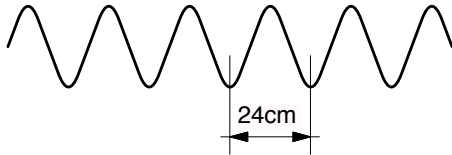
La prova è stata eseguita secondo le prescrizioni della norma UNI EN ISO 354
Test executed according to UNI EN ISO 354



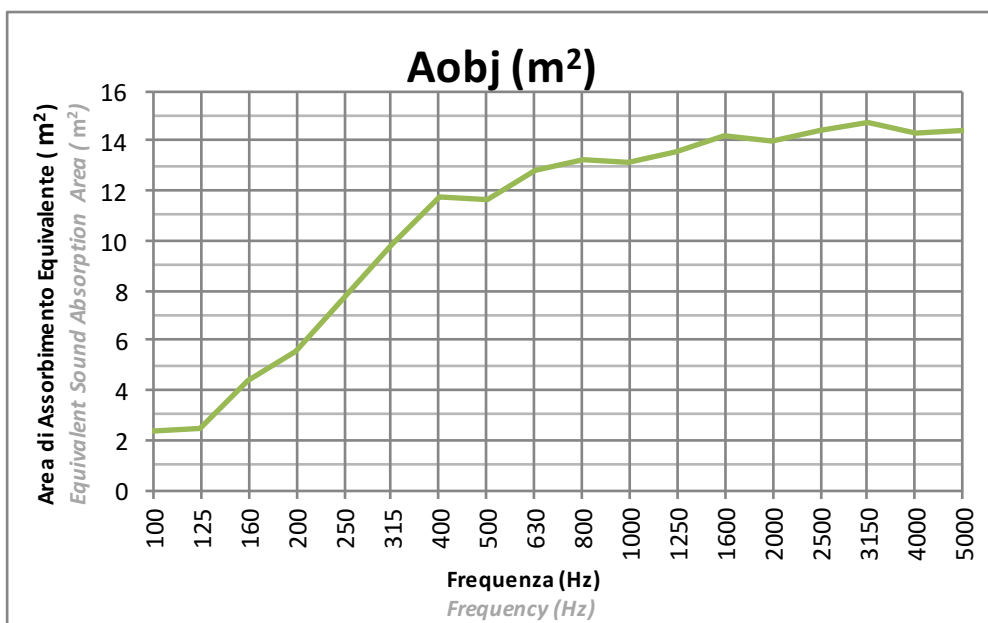
La prova è stata eseguita secondo le prescrizioni della norma UNI EN ISO 354
Test executed according to UNI EN ISO 354

Tessuto: ONDULATO a passo 24cm
Fabric: WAVY (24cm pace)

Installazione: CENTRO STANZA
Installation: CENTER OF THE ROOM

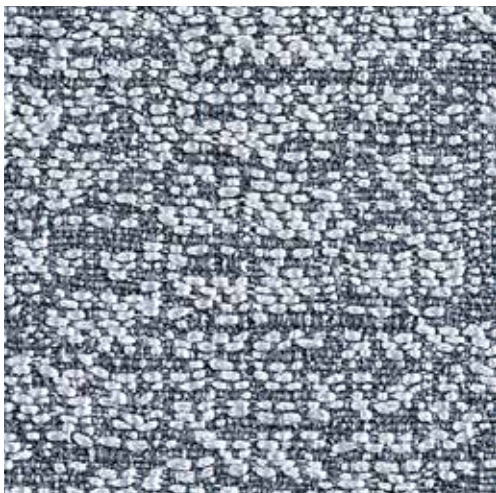


Procedura Sperimentale
Experimental Procedure

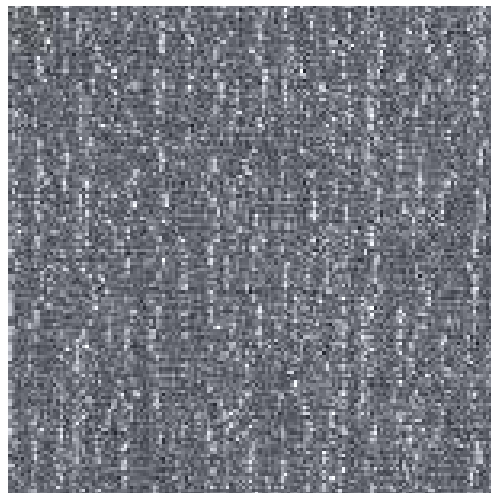


La prova è stata eseguita secondo le prescrizioni della norma UNI EN ISO 354
Test executed according to UNI EN ISO 354

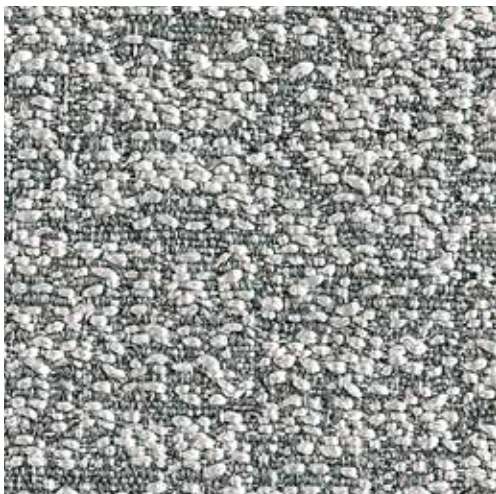
FIBER 8 BOUCLE'



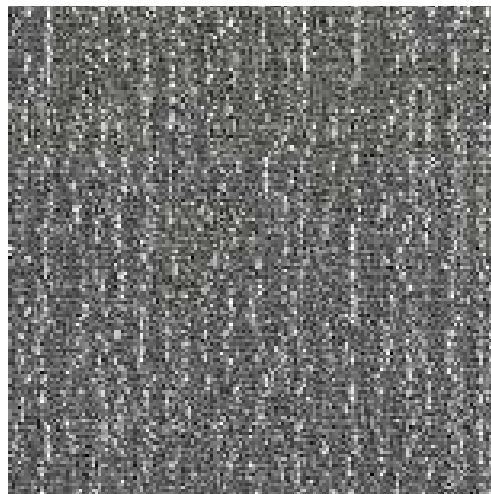
801 FRONTE / FRONT



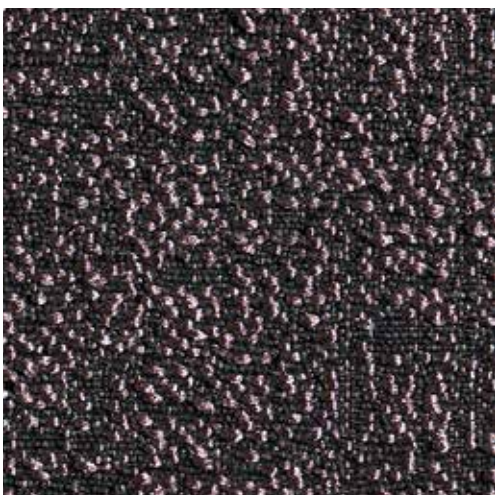
801 RETRO / BACK



802 FRONTE / FRONT



802 RETRO / BACK



800 FRONTE / FRONT



800 RETRO / BACK